



446

Studio Łazienek i Kamienia Piotr Gurzyński
ul. Dworcowa 53 86-300 Grudziądz
tel. 56 46 31 370 lub kom. 502-682-

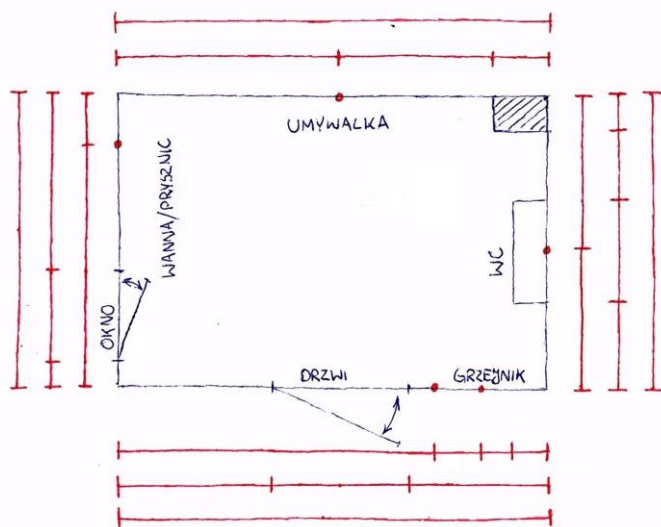
e-mail: projekt@studiogrudziadz.pl



Abyśmy mogli sprawnie i szybko zaprojektować Twoją łazienkę, zaleca się narysowanie planu pomieszczenia (rzut zgóry). Sam projekt nie wystarczy, konieczny jest rysunek z realnymi wymiarami. Nie musi być techniczny od linijki, najważniejsze aby znajdowały się na nim poniżej wymienione parametry.

- 1) WIELKOŚĆ ŁAZIENKI- (długość , szerokość, wysokość)
- 2) ZABUDOWY, KOMINY, WNEKI (szerokość , wysokość, głębokość, odległość od wybranego narożnika)
- 3) PODŁĄCZNIENIA HYDRAULICZNE (umiejscowienie wszystkich łączy hydraulicznych, wysokość,oddalenie od wybranego narożnika)
- 4) DRZWI – (szerokość, wysokość , oddalenie od wybranego narożnika, w która stronę się otwierają)
- 5) WNEKA OKIENNA – (szerokość/wysokość, wysokość wstawienia, głębokość wnęki, ile jest oddalone od wybranego narożnika.)
- 6) SKOSY – (na jakiej wysokości się zaczynają oraz ile zostaje prostego sufitu.)

Po niżej znajduje się przykładowy rysunek (nie zawiera odległości).Odległości proszę podawać w cm.



Pamiętajmy o podaniu wysokości :

- wysokość pomieszczenia
- wysokość drzwi
- wysokość okna
- wysokość zabudowy wc/bidet (o ile występuje)
- Poziom wstawienia okna

W przypadku pytań prosimy o kontakt mailowy/telefoniczny.

Wymiarzone wnętrza zaczyna się od...
dobrego projektu!

ZAPRASZAMY >>>